

G-System editor software ver.2.00 簡易和文マニュアル ユーザープリセットの保存、送信方法



G-System 本体のユーザープリセットはエディター・ソフトウェアの起動時に、すべてエディター上にインポートされます。その後の作業中にデータを失う可能性もありますので、バックアップを先に保存されることをお勧めいたします。

1. ユーザープリセットのバックアップ

エディター・ソフトウェアの“File”メニューより“Save Set as”を選択し、任意のフォルダーにバックアップを保存します。

●デフォルトのユーザープリセット保存先

Windows

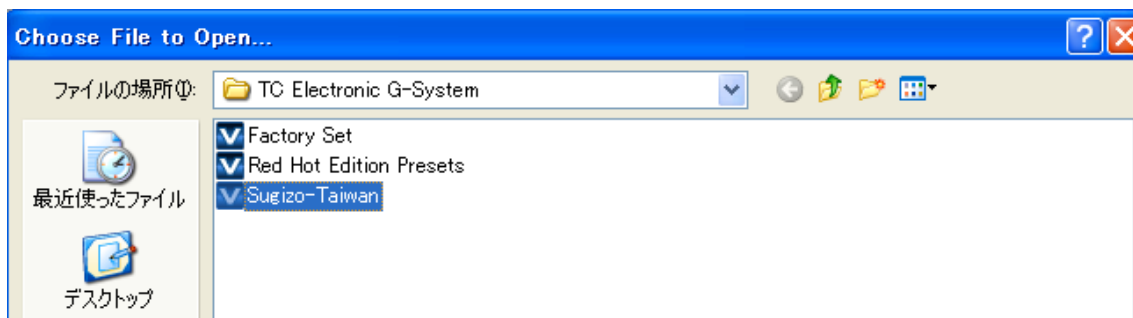
C:\Documents and Settings\ユーザー名\My Documents\Psicraft\Vyzor G-System\TC Electronic G-System

Mac OS X

HDD>ユーザー>HOME (ユーザー名) >書類>Psicraft>Vyzer G-System>TC Electronic G-System

2. 保存されたユーザー・プリセットファイルのインポート方法

ファイルメニューより Open を開いてください。



以下のようにユーザープリセットが反映されます。



各ユーザープリセットのエディットは「All」で行うか、もしくは個別のエフェクトを選択していただき、編集を行ってください。（編集後は、別名で保存をされる事をお勧めします。）



All 画面

Banks | **All** | Filter | Dyn|EQ | Mod | Pitch | Delay | Reverb | Modifier | Global

Preset : All

FILTER	COMP	LOOP1	LOOP2	LOOP3	LOOP4	INSERT	MOD	PITCH	DELAY	REVERB	BOOST	EQ	LOCK	OFF
Gain 1: 0 dB												Frequency 1: 250 Hz		
Frequency 1: 250 Hz												Width 1: 1.0		
Width 1: 1.0												Gain 2: 0 dB		
Gain 2: 0 dB												Frequency 2: 800 Hz		
Frequency 2: 800 Hz												Width 2: 1.0		
Width 2: 1.0												Gain 3: 0 dB		
Gain 3: 0 dB												Frequency 3: 3.55 kHz		
Frequency 3: 3.55 kHz												Width 3: 1.0		
Width 3: 1.0														

TEMPO PRESET | **ROUTING** LOCK | **LOOPS** | **BOOST** LOCK OFF | **NOISE GATE** OFF

BPM: 35.99 BPM | Type: Serial | Loop 1: OFF | Level: 0 dB | Mode: Soft | Frequency 1: 250 Hz

Time: 1667 ms | Tap Button: TAP TEMPO | Left Volume: 0 dB | Right Volume: -100 dB | Insert: LOCK ON | Relay A: OCOO | Relay B: OOOO | Threshold: -37 dB

Attack: 50 ms | Release: 500 ms | Feedback: -90 % | Reverse: Off | Mix: 100 % | Out Level: 0 dB | Range: High | Depth: 90 % | Feedback: -90 %

Type: Auto Res Filter | Type: Advanced | Type: Vintage Phaser | Type: Pitch Shifter | Type: Single Delay | Type: Spring

Speed: 2.00 Hz | Threshold: -24 dB | Speed: 118 mHz | Voice 1: 0 cents | Delay Time: 200 ms | Delay: 1.4 s

Tempo: Ignore | Ratio: 64 : 1 | Tempo: Ignore | Voice 2: -11 cents | Tempo: 1/4 | PreDelay: 11 ms

Shape: Triangle | Attack: 50 ms | Depth: 90 % | Level 1: 0 dB | Feedback: 40 % | Shape: Round

Freq Max: 4.00 kHz | Release: 500 ms | Feedback: -90 % | Level 2: 0 dB | FB LowCut: 50.0 Hz | Size: Medium

Resonance: 47 % | Gain: -12 dB | Range: High | Pan 1: -30 | FB HiCut: 9.00 KHz | High Color: Bright

Out Level: 0 dB | Reverse: Off | Mix: 100 % | Delay 1: 0 ms | Mix: 15 % | Out Level: 0 dB | Low Level: +6

Low Level: 0 | Early: 0 dB | Rev Level: -3 dB | Diffusion: +10 | Mix: 20 % | Out Level: 0 dB

Filter 画面 (編集画面例)

Preset : Filter

FILTER COMP LOOP1 LOOP2 LOOP3 LOOP4 INSERT MOD PITCH DELAY REVERB BOOST TAP TEMPO PRESET

BPM: 35.99 BPM | Time: 1667 ms | Tap Button: TAP TEMPO

FILTER OFF

Type: Auto Res Filter

Speed: 0.05 Hz 230 mHz 1 Hz 4.50 Hz 20 Hz | 2.00 Hz

Tempo: Ignore 2 1 1/2 1/4 1/8 1/16 1/32 dotted triplet

Shape: Triangle Sinewave

Freq Max: 1 kHz 1.80 kHz 3.15 kHz 5.60 kHz 10 kHz | 4.00 kHz

Resonance: 0% 25% 50% 75% 100% | 47 %

Out Level: -100 dB -75 dB -50 dB -25 dB 0 dB | 0 dB

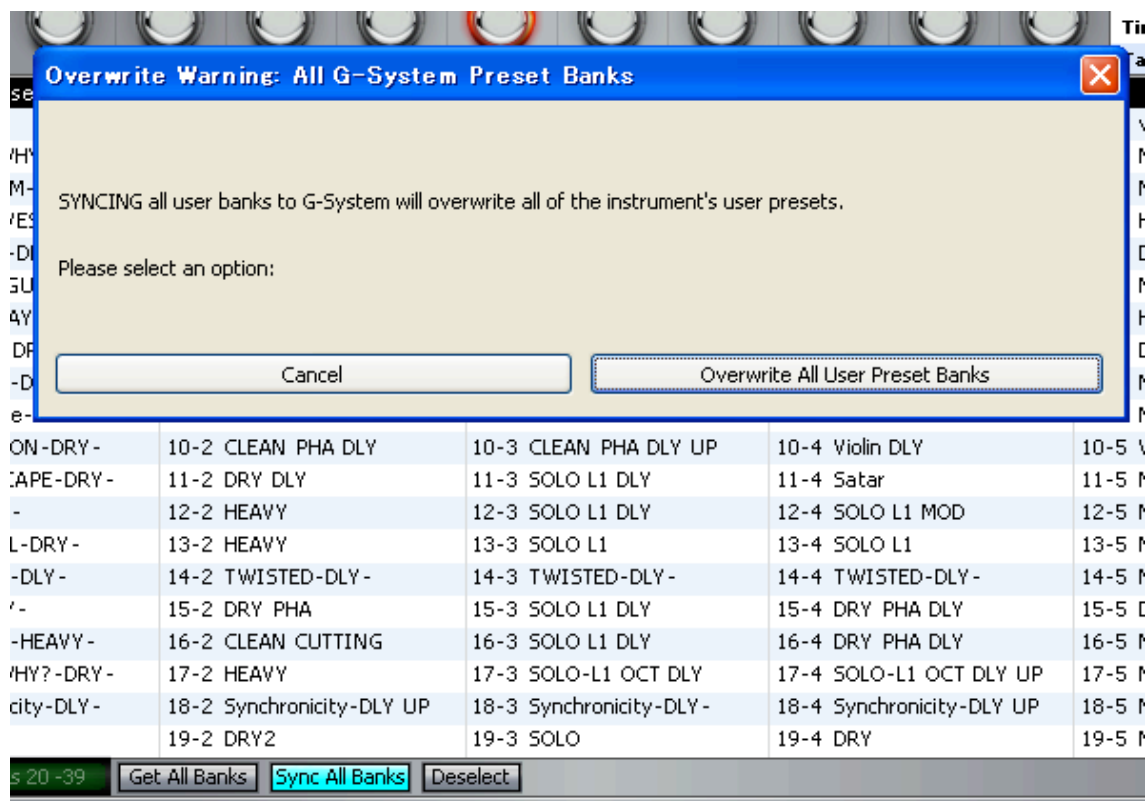
2. エディターソフトウェアから G-System 本体へエクスポート

A すべてのプリセットを一度に送信する方法

すべてのプリセットを一度に送信する方法ですが、下記の図にある「Deselect」を一度押しますと、「Get All Banks」「Sync All Banks」の2つの選択が出来ますので、「Sync All Banks（全バンクの送信）」をクリックしてください。



下図のように、「Overwrite All User Preset Banks」（すべてのユーザーバンクを上書きします）と警告が表示されますので、クリックで開始してください。この操作後は自動的にエディターからの送信が開始されます。G-System に保存されているユーザープリセットは上書きされます。



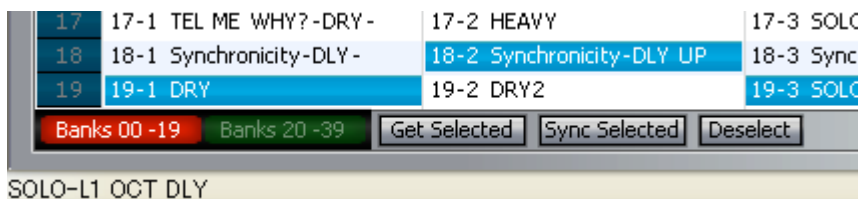
下図のように、エディターソフトウェア上部に“Sync in Progress..”と表示が変わり、進捗状況を示すバーが動きます。



SYNC Status Bar - Indicates how many presets (of 199) have been successfully SYNC'ED to G-System.

B 選択したプリセットを送信する方法

選択したプリセットのみを送信する方法は、個別に選択していただき、(Windows Ctrl+クリック、Mac OS X alt+apple+クリック) 下図にあります「Sync Selected」(選択したプリセットを G-System に移す) をクリックしますと、選択されたプリセットのみ送信されます。



SOLO-L1 OCT DLY

下図のように、「Overwrite All User Preset Banks」（すべてのユーザーバンクを上書きします）と警告が表示されますので、クリックで開始してください。この操作後は自動的にエディターからの送信が開始されます。G-System に保存されているユーザープリセットは上書きされます。

